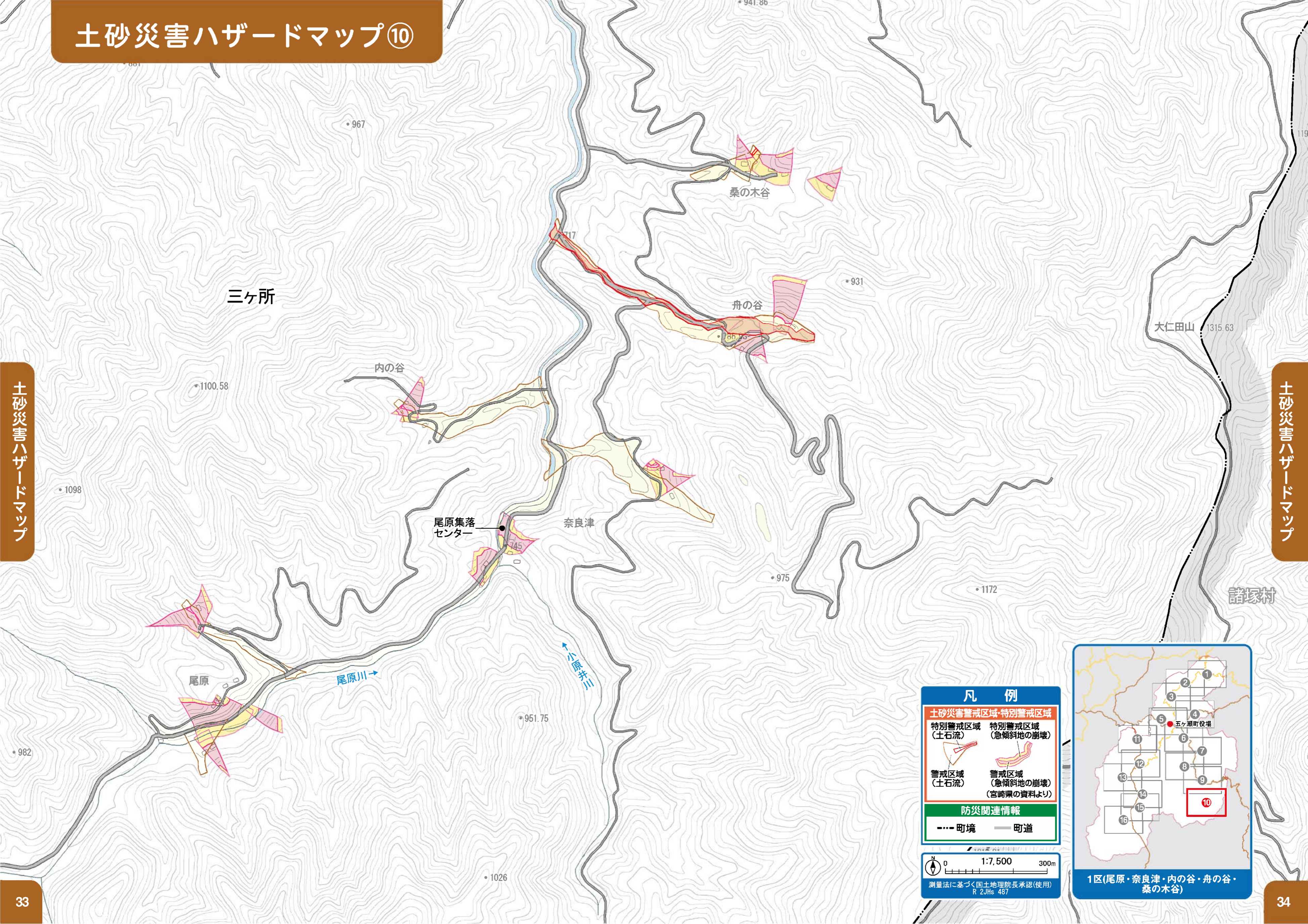


土砂災害ハザードマップ⑩

土砂災害ハザードマップ

土砂災害ハザードマップ



凡例

土砂災害警戒区域・特別警戒区域	
特別警戒区域 (土石流)	特別警戒区域 (急傾斜地の崩壊)
警戒区域 (土石流)	警戒区域 (急傾斜地の崩壊) (宮崎県の資料より)
防災関連情報	
--- 町境	— 町道

0 1:7,500 300m

測量法に基づく国土地理院長承認(使用) R 2JHs 487

1区(尾原・奈良津・内の谷・舟の谷・桑の木谷)