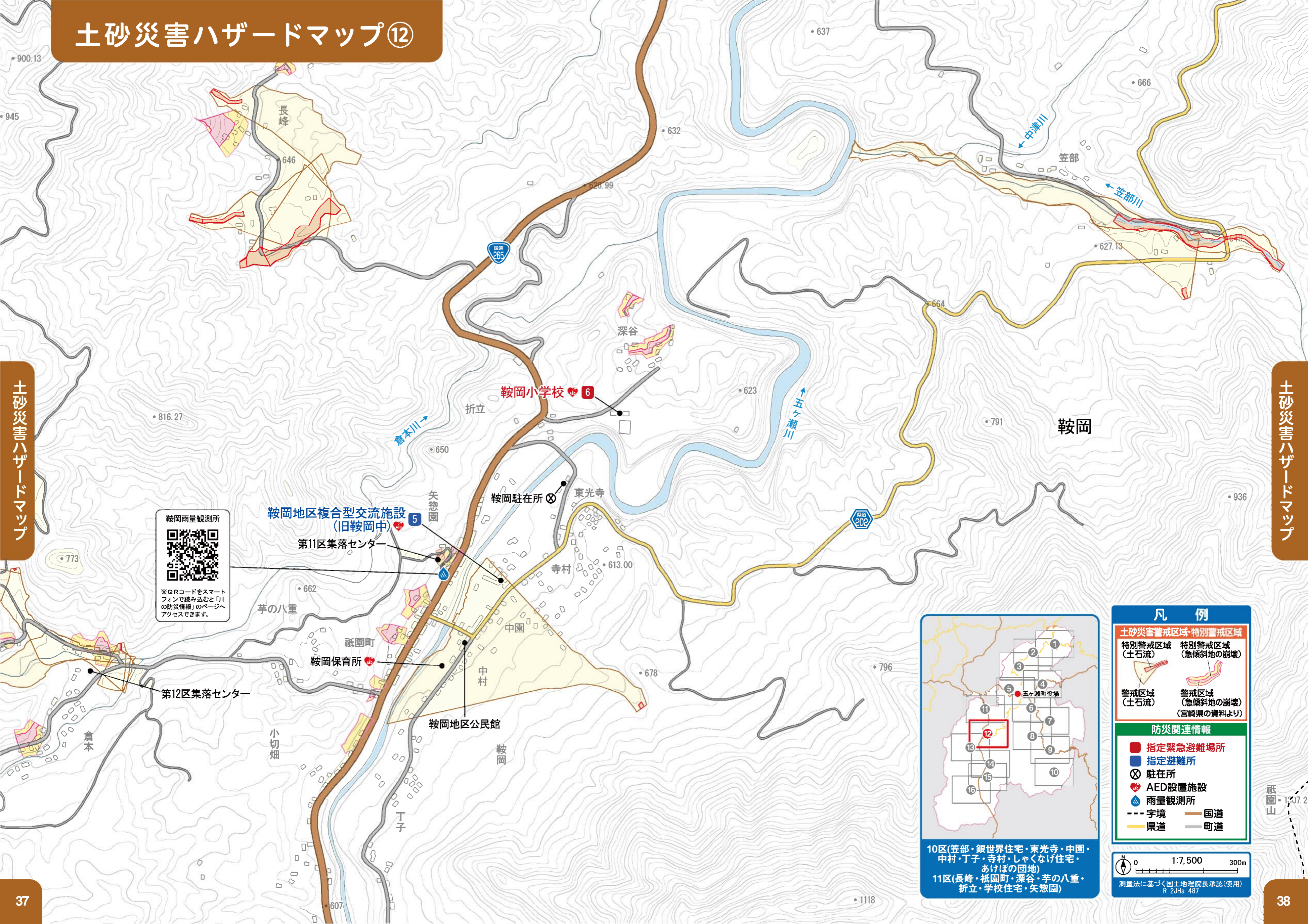


土砂災害ハザードマップ⑫

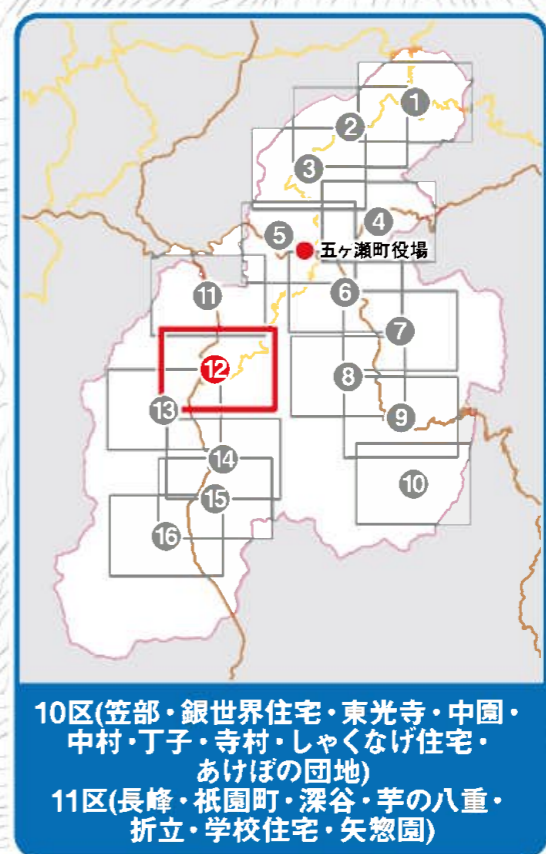
土砂災害ハザードマップ

土砂災害ハザードマップ



鞍岡雨量観測所

※QRコードをスマートフォンで読み込むと「川の防災情報」のページへアクセスできます。



凡例

土砂災害警戒区域・特別警戒区域

特別警戒区域 (土石流)	特別警戒区域 (急傾斜地の崩壊)
警戒区域 (土石流)	警戒区域 (急傾斜地の崩壊) (宮崎県の資料より)

防災関連情報

- 指定緊急避難場所
- 指定避難所
- 駐在所
- AED設置施設
- 雨量観測所
- 字境
- 国道
- 県道
- 町道

測量法に基づく国土地理院長承認(使用) R 2JHs 487